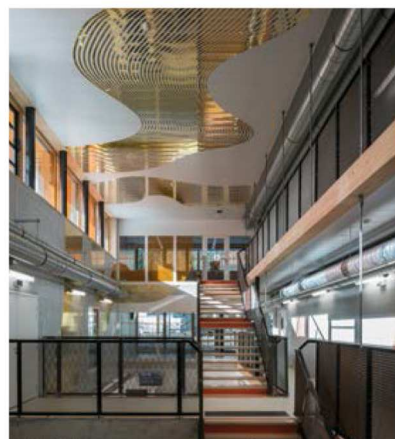


Reconstruction du collège Jean Lamour à Nancy (54)

Livraison juillet 2017



► Aspects remarquables

- . Bâtiment passif en conception bioclimatique (exposition optimale, forte compacité)
- . Matériaux principalement biosourcés et pensés pour être recyclables : bois et paille locaux, ouate de cellulose
- . Réutilisation des matériaux de déconstruction ; calcul de l'énergie grise
- . Énergies renouvelables utilisées : chaudière à granulés, capteurs solaires pour l'ECS des logements, VMC double flux
- . Toiture végétalisée
- . Éclairage optimisé
- . Guide des bonnes pratiques réalisé à l'attention des usagers
- . Projet suivi pendant une année afin de régler les éventuels dysfonctionnements

Maître d'ouvrage	Conseil Départemental de Meurthe-et-Moselle
Architecte	Gremillet Architecture
Bureaux d'études	TPF Ingénierie • Terranergie
Bureau de contrôle	Socotec
Entreprises	Fayat • Maddalon • Charpente Houot • Acometal • Gonsolin • MCV • Baldini • Jean Albert • Nasso Carrelages • Lagarde et Meregnani • Lorry • FMT Divoux • LMH • Schindler • Eiffage Route
Coût des travaux	2 226 € HT/m ² de SHON
Conso énergétique	69,7 kWhep/m ² .an (collège) 64,5 kWhep/m ² .an (logements)